

X-RAY X-9200

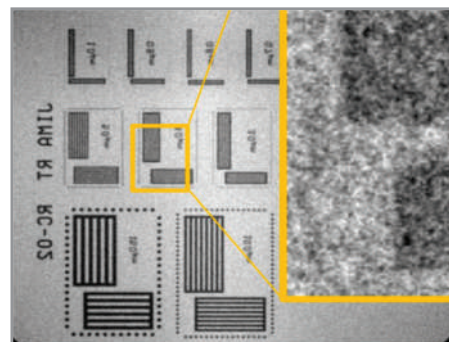
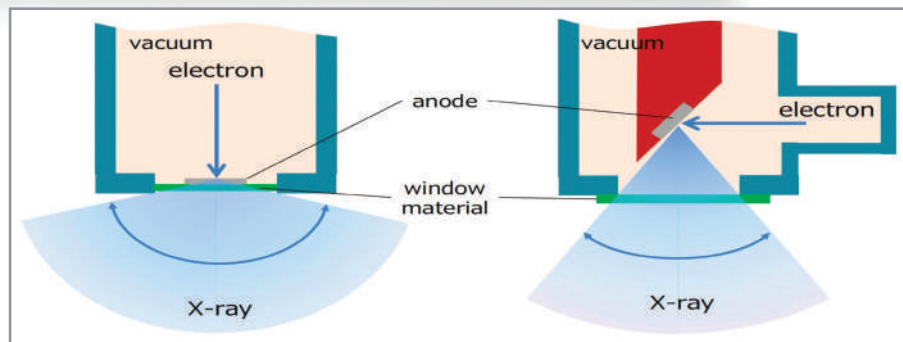


La macchina X-Ray X-9200 è una soluzione versatile per il controllo non distruttivo dei componenti elettronici. Grazie al software user-friendly e al tubo da 100/110 kv, può analizzare schede multistrato con facilità. Può essere utilizzata per rilevare semiconduttori di circuiti integrati, come: BGA, IGBT, saldatura di chip invertiti e componenti PCBA, stato LED, imballaggi IC e altri settori di test ad alta precisione.

Con un ingrandimento fino a 2500X, anche i dettagli più piccoli sono visibili. La capacità di ruotare il campione su 360° e il tilt fino a +/- 60° consente visualizzazioni da diverse prospettive. La macchina utilizza un tubo a raggi X Hamamatsu, noto per la sua qualità internazionale, che garantisce qualità dell'immagine e affidabilità.

Difetti discriminati:

- Programmazione CNC: aree d'ispezione e ripetizione automatica test a campione con raccolta delle immagini
- Algoritmi per discriminare i voids dei bga
- Algoritmo per discriminare i voids dei componenti
- Inclinazione flat panel: +/- 60°
- Rotazione campione: 360°
- Finestra di navigazione: raggiungi i target con 1 clic sull'immagine del pcb
- Misure meccaniche di precisione
- Report test Good/No-Good
- Esportazione report
- Filtri software per migliorare il contrasto dell'immagine
- Ampia area d'ispezione



CARATTERISTICHE TECNICHE:

Tipo di tubo	A luce trasmissiva (Chiuso nella versione X-9200-H)	Sistema operativo	Window 10
Risoluzione spaziale	1 µm (3/5 µm nella versione X-9200-H)	Alimentazione	240 Volt - 50/60 Hz
Voltaggio tubo	100/110 kv (130/90 kv nella versione X-9200-H)	Test di sicurezza delle radiazioni	> 1 uSv/H
Corrente tubo	200/300 µA (300/200 µA nella versione X-9200-H)	Tilt	60°
Metodo di acquisizione immagine	Digitale con flat pannel	Area di carico campione	540 + 540 mm
Precisione immagine	76 µm	Area di ispezione	510 + 510 mm
Immagine	16 bit (65536)	Peso massimo campione	20 kg
Risoluzione ratio	1648 + 1644 px	Dimensione macchina	151x 177 x 185 cm (LxWxH)
Velocità fotogrammi	30 fps	Peso macchina	Circa 1800 kg
Fattore d'ingrandimento	2500 X (450 X nella versione X-9200-H)	Movimento campione	Automatico / manuale



STE.AL.TECH.
Your ideal partner in electronic

STE.AL.TECH. S.R.L. Via 2 Giugno 56, 23807 Merate (LC) - Tel. 039 9910404
E-mail: info@weldingtechnology.it - Url: <http://www.weldingtechnology.it>