

# X-RAY AX8300MAX

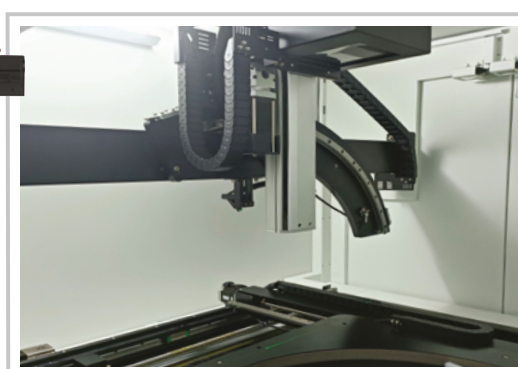
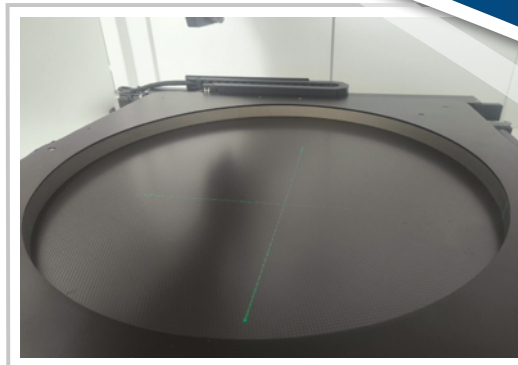


AX8300MAX è un sistema X-Ray ad alta precisione per l'ispezione di PCB, BGA, IC e semiconduttori.

Il tubo da 110KV con focal spot da 5 µm garantisce immagini nitide e affidabilità nel tempo.

Con CNC automatico, monitor touch da 27" e protezioni anti-radiazione inferiori a 1 µSv/h, AX8300MAX è una soluzione evoluta per il controllo qualità elettronico.

- Rotazione tavola 360° e inclinazione detector fino a 60°;
- Automazione CNC;
- Sicurezza: controllo radiazioni, accessi sicuri;
- Movimentazione motorizzata di sorgente, detector e PCB;
- Riconoscimento automatico voids su BGA e QFN;
- Tubo a raggi X: sigillato, 110kV, raggi X;
- HDR e mapping OK/NG



## CARATTERISTICHE TECNICHE:

Tubo X-Ray	Tipi di misurazione	Distanza, angolo, diametro, riempimento PTH, ecc
<b>Tipo</b>	Chiuso	Modalità programmabile facile da usare
<b>Massimo voltaggio</b>	110 Kv	<b>Sistema di controllo</b>
<b>Massima potenza</b>	25 w	Joystick, tastiera, mouse e schermo touch-screen
<b>Dimensione spot</b>	5 µm	Massima capacità di carico
<b>Sistema di acquisizione immagini</b>	Massima area di rilevamento	φ545 mm
<b>Pannello</b>	Flat Pannel Detector (FPD)	φ545 mm
<b>Massima area d'ispezione</b>	129 x 129 mm	Tilt e rotazione
<b>Pixel Matrix</b>	1536 x 1536 px	Tavolo
<b>Dimensione pixel</b>	84 µm	<b>Parametri di sistema</b>
<b>Frequenza fotogrammi</b>	30 fps	Potenza
<b>Ingrandimento geometrico</b>	47,7 X	Consumi
<b>Software</b>		Dimensioni macchina
<b>Misurazione automatica</b>	Vuoti di saldatura BGA e supporto output dati	Peso macchina
		Dimensioni con imballo



**STE.AL.TECH.**  
Your ideal partner in electronic

STE.AL.TECH. S.R.L. Via 2 Giugno 56, 23807 Merate (LC) - Tel. 039 9910404  
E-mail: info@weldingtechnology.it - Url: http://www.weldingtechnology.it