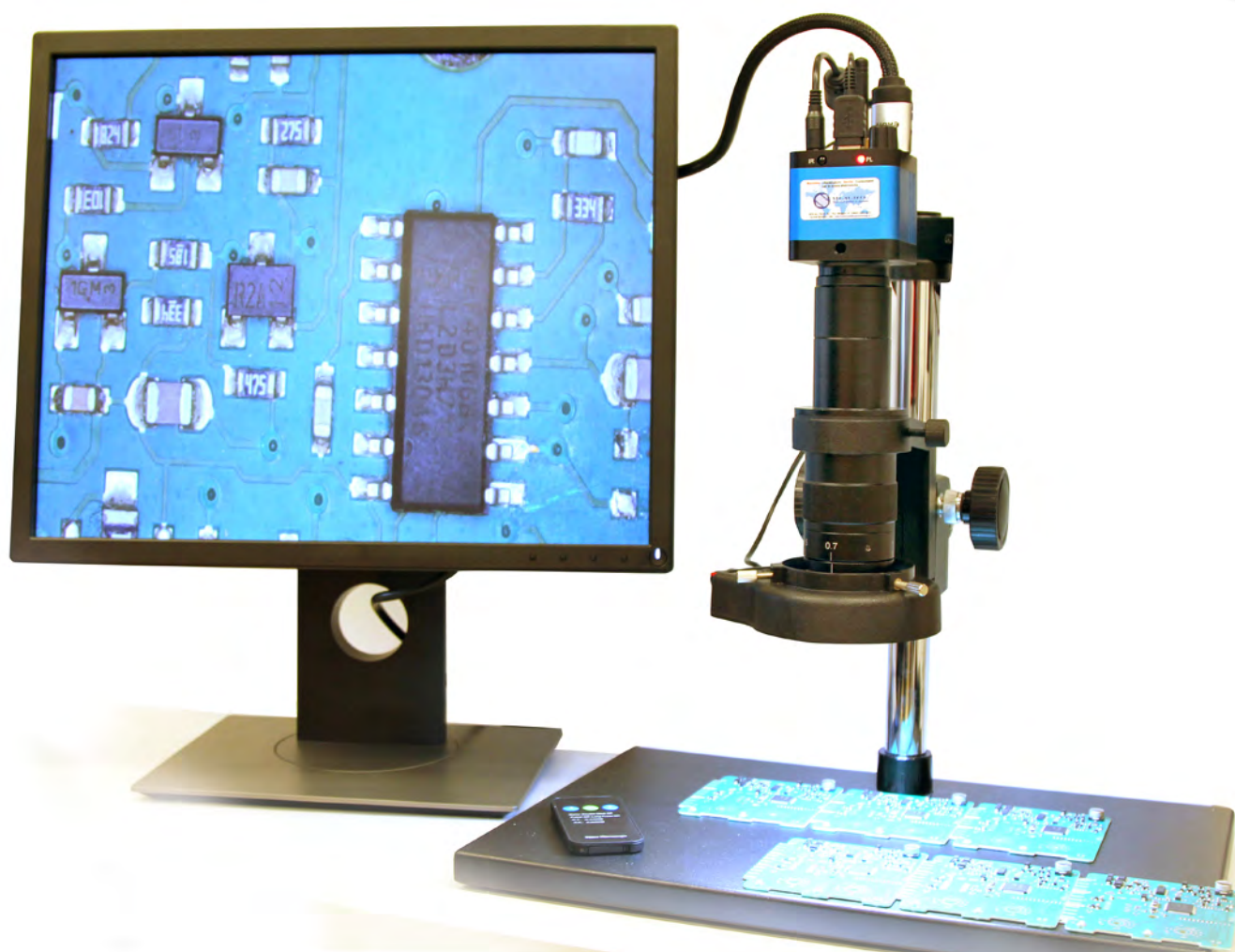


VISORE DIGITALE SMART



Il visore digitale Smart è stato specificatamente progettato per il controllo della qualità, il test, l'ispezione e la documentazione con un'eccezionale facilità d'uso.

Offre una vista perpendicolare dei componenti smd, rendendolo ideale per lavorare con l'ingegneria e la produzione elettronica (il modo più semplice e veloce per ispezionare tutto intorno ad un componente).

La telecamera utilizza un chip Sony da 2 MP 1/2" ed offre la potenza e la praticità di immagini HDMI ultra nitide. Lo streaming video in diretta e l'elevata qualità dell'immagine Full HD 1080p / 60fps sblocca la potenza dell'im-

magine digitale.

Il visore oltre a collegarsi con un video esterno attraverso la porta HDMI, ha diverse funzionalità integrate quale la connessione wi-fi (con sistemi Android e IOS) che consente l'acquisizione delle immagini che possono essere facilmente salvate sul proprio dispositivo.

Il dispositivo di illuminazione ad anello a LED integrato fornisce un'illuminazione ottimale in ogni momento e la variazione dell'intensità dell'illuminazione consente di catturare la migliore immagine in un'ampia varietà di ambienti di lavoro.



STE.AL.TECH.
Your ideal partner in electronic

STE.AL.TECH. S.R.L. Via 2 Giugno 56, 23807 Merate (LC) - Tel. 039 9910404
E-mail: info@weldingtechnology.it - Url: <http://www.weldingtechnology.it>

VISORE DIGITALE SMART



STRUTTURA DI SUPPORTO

- Dimensioni piastra di base: 375x245x25 mm
 - Altezza totale: 340 mm
 - Diametro colonna: \varnothing 24,7 mm;
- Diametro dell'interfaccia dell'obiettivo: \varnothing 50 mm
- Intervallo regolabile in altezza: 10-265 mm
- Banco da lavoro mobile: 200x158x26 mm



OBIETTIVO OTTICO

- Obiettivo grande 180x
- Obiettivo zoom con attacco C
- Percentuale dello zoom ottico: 0,7x-5,4x (circa 10x-180x basato su monitor da 21")
- Distanza di lavoro: 90mm-100mm
- Campo di visualizzazione: 2,3 mm-22 mm
- Dimensioni: 168 mm (lunghezza) X 50 mm (diametro)



ILLUMINAZIONE LED

- Alloggiamento in plastica resistente alla luce e alte temperature
 - Diametro interno 60mm, esterno 95 mm
 - Luci a LED: 52 pezzi
 - Luminosità: regolabile
 - Tensione di ingresso: standard 100 V-240 V
 - Lunghezza del cavo di alimentazione: 1,2 m
- Due modalità di alimentazione: ricarica diretta CA e USB



STE.AL.TECH.
Your ideal partner in electronic

STE.AL.TECH. S.R.L. Via 2 Giugno 56, 23807 Merate (LC) - Tel. 039 9910404
E-mail: info@weldingtechnology.it - Url: <http://www.weldingtechnology.it>