

# SALDATRICE SELETTIVA NuMAS-i2



La saldatrice selettiva NuMas-i2 è progettata per la saldatura di componenti THT su schede elettroniche SMD a doppia faccia, garantendo elevata qualità di processo e massima produttività. Grazie alla sua ar-

chitettura modulare, la macchina integra tre moduli indipendenti — flussatura, preriscaldamento e saldatura — permettendo un flusso di lavoro continuo, stabile ed efficiente.



## FLESSIBILITA'

Il sistema di flussaggio Dual Drop-Jet assicura una deposizione estremamente precisa del flussante, eliminando l'overspray e riducendo i residui sulle aree critiche della scheda. La possibilità di utilizzare due flussanti differenti consente di gestire al meglio diverse esigenze di bagnabilità e tipologie di processo. Il preriscaldamento ibrido, con tecnologia Top ad aria calda e Bottom a infrarossi, garantisce un perfetto bilanciamento termico, migliorando la qualità della saldatura e prevenendo deformazioni del PCB.

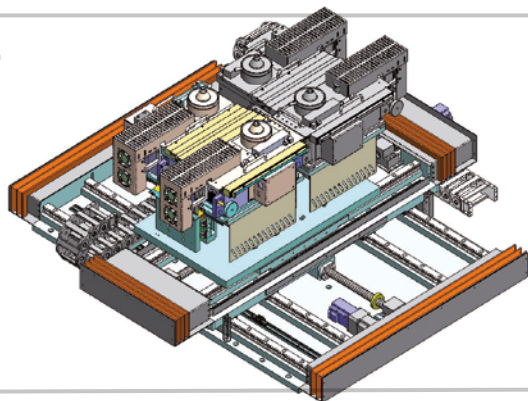


**STE.AL.TECH.**  
*Your ideal partner in electronic*

STE.AL.TECH. S.R.L. Via 2 Giugno 56, 23807 Merate (LC) - Tel. 039 9910404  
E-mail: [info@weldingtechnology.it](mailto:info@weldingtechnology.it) - Url: <http://www.weldingtechnology.it>

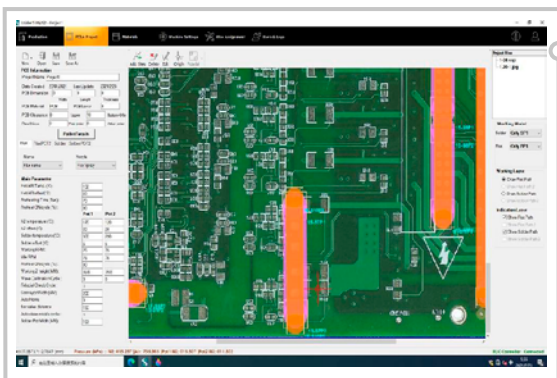
## PRODUTTIVITA'

La configurazione a doppio pozzetto indipendente consente la lavorazione simultanea di due schede oppure la gestione di diverse aree della stessa scheda con parametri ottimizzati. Questa architettura permette di ridurre significativamente il tempo ciclo, arrivando fino al 50% in modalità parallela, e garantisce un'elevata efficienza anche nelle produzioni ad alta variabilità.



## PROGRAMMAZIONE

La programmazione avviene tramite acquisizione diretta dell'immagine reale del PCB e sistema intuitivo point-and-click, che consente di definire rapidamente i percorsi di flussatura e saldatura. Questo approccio riduce drasticamente i tempi di set-up e permette una gestione semplice ed efficiente anche in produzioni caratterizzate da elevata variabilità e lotti di piccole dimensioni.



## INDUSTRIA 4.0

La NuMas-i2 è progettata per integrarsi perfettamente nei sistemi produttivi avanzati, grazie alla capacità di monitorare lo stato macchina, raccogliere e analizzare i dati di produzione e garantire la tracciabilità completa del processo. L'interconnessione con sistemi gestionali e MES permette un controllo continuo delle performance e un'ottimizzazione dell'efficienza produttiva.



### CARATTERISTICHE TECNICHE:

Potenza durante il funzionamento	Da 6 a 20 Kw	Metodo di preriscaldamento	Top aria calda / Bottom IR
Larghezza trasportatore	80 - 508 mm	Tipo di pozzetto	Pompa meccanica, (opt. pompa magnetica)
Dimensioni minime e massime pcb	35 - 508 mm	N° di pozzetti configurazione	(2 pozzetti), configurabile fino a 4
Dimensione e peso macchina	2700(L) x 1725(W) x 1700(H), circa 1500 kg	Capacità lega per ogni pozzetto	15 Kg (meccanica), 11 kg (magnetica)
Potenza	3 PH 380V 50HZ	Distanza fra ugelli (pompa meccanica)	Range 180 ~ 250 mm
Alimentazione aria compressa	3-5 bars	Distanza fra ugelli (pompa magnetica)	Range 160 ~ 250 mm
Aspirazione aria richiesta	800 M3/h	Area di saldatura	Max. 508x508 mm (2 nozzle solder individually), max. 235x508 (2 nozzle solder parallel)
Controllo macchina e sistema operativo	PC industriale, Windows 10	Controllo temperatura	PID
Tempo di programmazione richiesto	10 minuti circa	Tempo di riscaldamento	Circa 30 min.
Ugello di flussatura	Dual Drop Jet spray	Max. temperatura della lega	350 °C
Quantità di ugelli di flussatura	2 standard	Diam. interno ugelli WET disponibili	Dia 4,6,8,10,12 mm
Capacità tanica flussante	1 lt	Customized nozzle	Disponibile
Tanica flussante	Sistema multi-tank	Assi di movimentazione	X, Y, Z1, Z2
Distanza Nozzle	Aggiustabile automaticamente	Controllo motori	Servo motor
Movimentazione assi	Servo controllati	Movimentazione assi	Viti a ricircolo di sfere, +/- 0,05mm
Accuratezza di posizionamento	+/- 0.05mm	N2, consumo azoto	1 Circa 3 m3/H
Metodo di preriscaldamento	Top aria calda, Bottom IR	Purezza azoto	>99.99%



**STE.AL.TECH.**  
Your ideal partner in electronic

STE.AL.TECH. S.R.L. Via 2 Giugno 56, 23807 Merate (LC) - Tel. 039 9910404  
E-mail: [info@weldingtechnology.it](mailto:info@weldingtechnology.it) - Url: <http://www.weldingtechnology.it>