

SALDATRICE SELETTIVA FLEX-i1 / FLEX-i2



Flex-i1 è una saldatrice selettiva in linea. È una macchina compatta e flessibile, due caratteristiche importanti per la scelta di una selettiva. Flex-i1 è compatta perchè la piattaforma della saldatura e della flussatura sono un'unica struttura ed il preriscaldamento si colloca esattamente sopra la stessa piattaforma. Flessibile perchè la macchina può essere configurata con il doppio pozzetto (Flex-i2) e il doppio sistema di flussatura, il che significa poter utilizzare due ugelli

diversi (massima flessibilità), oppure due ugelli identici per dimezzare il tempo di flussatura e di saldatura. La programmazione è semplice e veloce: si esegue importando il file gerber o l'immagine scannerizzata della scheda, poi con il mouse si tracciano i percorsi della flussatura e della saldatura. Librerie dell'ugello spray, degli ugelli di saldatura e del materiale di consumo sono standard. La saldatrice selettiva è disponibile in due versioni: Flex-i1 (con un pozzetto) e Flex-i2 (con due pozzetti).

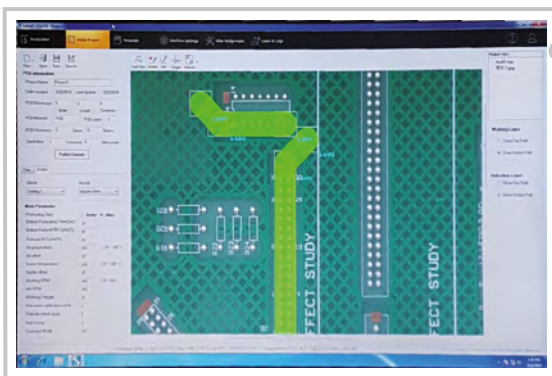


STE.AL.TECH.
Your ideal partner in electronic

STE.AL.TECH. S.R.L. Via 2 Giugno 56, 23807 Merate (LC) - Tel. 039 9910404
E-mail: info@weldingtechnology.it - Url: <http://www.weldingtechnology.it>

FLESSIBILITÀ

Flex-i1 può essere configurata con due pozzetti (Flex-i2) e due drop jet spray. Questa configurazione offre la massima flessibilità o produttività in base alla scelta dei tipi di ugelli impiegati sui due pozzetti. Il modulo di preriscaldamento sfrutta la tecnologia IR ed è doppio, top e bottom. Il pozzetto utilizza gli ugelli "wedding" e l'onda è generata da una pompa meccanica di precisione (optional il pozzetto magnetico). L'azoto è indispensabile ed è preriscaldato prima di raggiungere il pozzetto.



PROGRAMMAZIONE

La programmazione avviene con l'importazione del file gerber, o l'immagine scannerizzata del pcb.

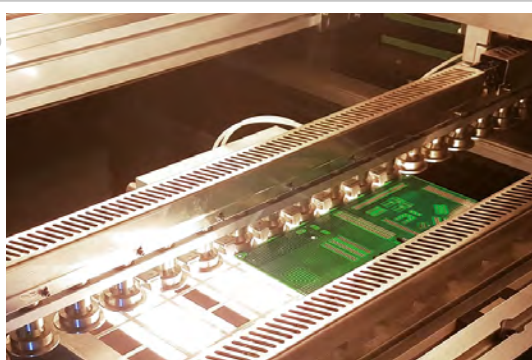
Anche la gestione dei dati e l'edit dei parametri programmati è veloce ed intuitiva, non ci sono perdite di tempo inutile.

Il software è correlato di tutta una serie di funzioni che consentono di ottimizzare il processo di saldatura in base al tipo e alla condizione della scheda.

PRODUTTIVITÀ

La saldatrice selettiva serie FLEX-i1, grazie al convogliatore, è possibile inserirla in un linea di produzione automatica o munirla di quelle automazioni che consentono il pieno sfruttamento della macchina senza che l'operatore debba seguire costantemente il processo di saldatura.

Una telecamera (optional) consente di identificare la corretta posizione del pcb prima di iniziare la fase di flussaggio e saldatura.



CARATTERISTICHE TECNICHE:

Potenza durante il funzionamento	Da 6 a 16 Kw	Metodo di preriscaldamento	IR, Top e bottom
Dimensioni minime e massime pcb	80 x 100 mm - 490 x 420 mm	Preriscaldamento fisso	Lato Top, sopra il convogliatore
Dimensione e peso macchina	1420(L) x 1725(W) x 1700(H), circa 1000 kg	Preriscaldamento mobile	Lato Bottom (movimento asse Y)
Alimentazione elettrica	3 PH 380V 50/60HZ	Tipo di pozzetto	Pompa meccanica, (opt. pompa magnetica)
Alimentazione aria compressa	3-5 bars	N° di pozzetti configurazione standard	Flex-i1 (1 pozzetto), Flex-i2 (2 pozzetti)
Aspirazione aria richiesta	800 M3/h	Capacità lega per ogni pozzetto	15 Kg
Controllo macchina e sistema operativo	PC industriale, Windows 10	Controllo temperatura	PID
Tempo di programmazione richiesto	10 minuti circa	Tempo di riscaldamento	Circa 30 min.
Trasporto pcb	Convogliatore a rulli	Max. temperatura della lega	350 °C
Connessione a periferiche esterne	SMEMA compatibile	Diam. interno ugelli WET disponibili	Dia 4,6,8,10,12 mm
Bloccaggio pcb	Fingers meccanici	Ugelli personalizzati	Su specifiche del cliente
Ugello di flussatura	Drop jet spray	Distanza fra ugelli (pompa meccanica)	Range 180 ~ 250 mm
Quantità di ugelli di flussatura	1 standard, 2 optional	Distanza fra ugelli (pompa magnetica)	Range 160 ~ 250 mm
Capacità tanica flussante	1 lt	Controllo motori	Servo motor
Tanica flussante	1 set std, 2° set optional	Movimentazione assi	Viti a ricircolo di sfere
Direzione assi X, Y, Z1, Z2	Piattaforma con pozzetto e spray	N2, consumo azoto	1.5m3/H, totale: 3m3/
Accuratezza di posizionamento	+/- 0.05mm	Purezza azoto	>99.99%



STE.AL.TECH.
Your ideal partner in electronic

STE.AL.TECH. S.R.L. Via 2 Giugno 56, 23807 Merate (LC) - Tel. 039 9910404
E-mail: info@weldingtechnology.it - Url: <http://www.weldingtechnology.it>