

Profilatore professionale - PRO5000



Il profilatore professionale PRO5000 è lo strumento con il software più completo per monitorare e correggere i profili termici dei processi di saldatura nell'ambiente elettronico.

Lo strumento è impiegato sia nei processi di saldatura ad aria calda forzata, sia nei vapour phase, sia nelle saldatrici ad onda.

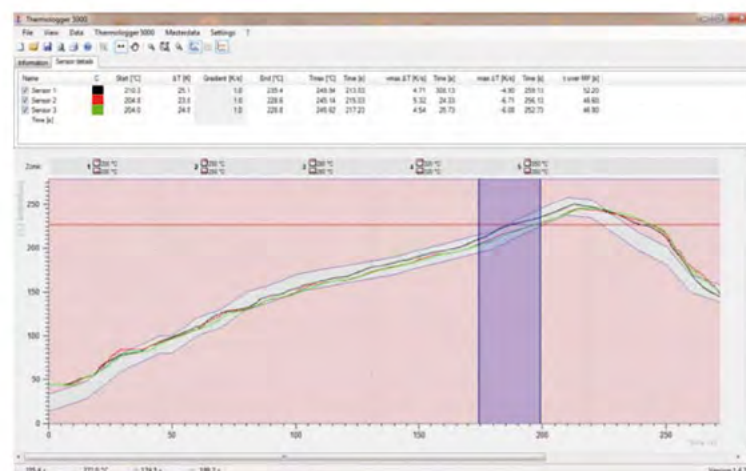
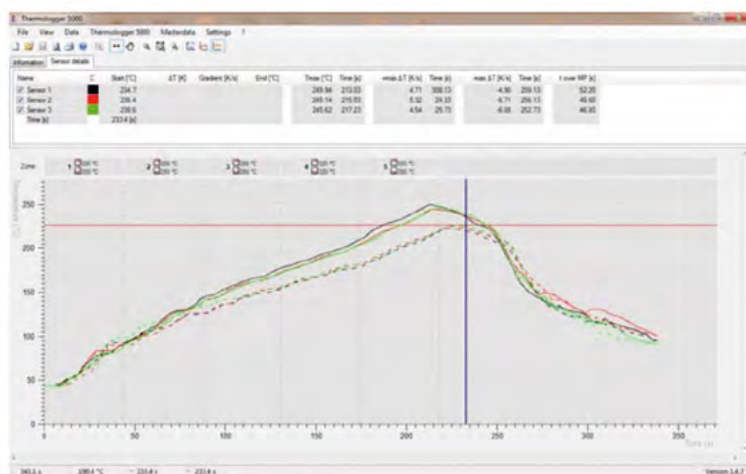
5 termocoppie permettono di monitorare aree diverse dello stesso pcb.

Il software ha un'interfaccia Windows™ sintetica, ma completa delle informazioni sensibili necessarie all'operatore per tenere sotto controllo il processo.

Diverse informazioni sono richieste in fase di setup del software e cambiano in funzione della macchina sottoposta al controllo, delle leghe utilizzate o del tipo di pcb da testare.

Oltre a tracciare il profilo termico con una campionatura di diverse misure per secondo, è possibile impostare la lunghezza delle zone della macchina e poter verificare il comportamento della temperatura in ogni singola zona visualizzata nel lato top del profilo (per ogni zona sono mostrate le temperatura impostate sulla macchina, lato Top e Bottom), è inoltre possibile richiamare il profilo precedente per una veloce comparazione dei dati (vedi foto sopra).

L'operatore può realizzare un curva termica ideale virtuale e richiamarla sullo sfondo del grafico come riferimento (vedi figura a lato).



STE.AL.TECH.
Your ideal partner in electronic



STE.AL.TECH. S.R.L. Via 2 Giugno 56, 23807 Merate (LC) - Tel. 039 9910404
E-mail: info@weldingtechnology.it - Url: <http://www.weldingtechnology.it>

Profilatore professionale - PRO5000



Il software consente di zoomare l'immagine del profilo relativo alla parte della curva termica che si vuole analizzare con maggiori dettagli (vedi foto a destra).

Nella parte alta della finestra sono raccolti tutti i dati rilevati dallo strumento, come il Δt termico, gradiente di riscaldamento, tempo dello stato liquido della crema, tempo del processo ecc.

In una seconda videata sono presenti tutti i dati oggettivi del processo come i riferimenti della scheda della macchina e dell'operatore ecc.

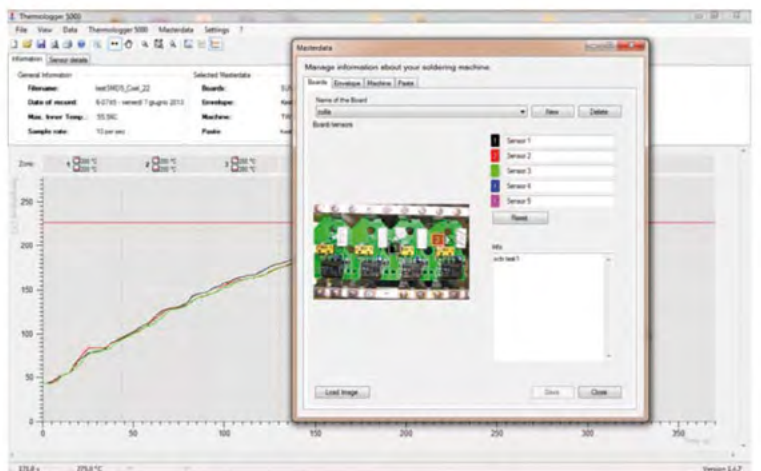
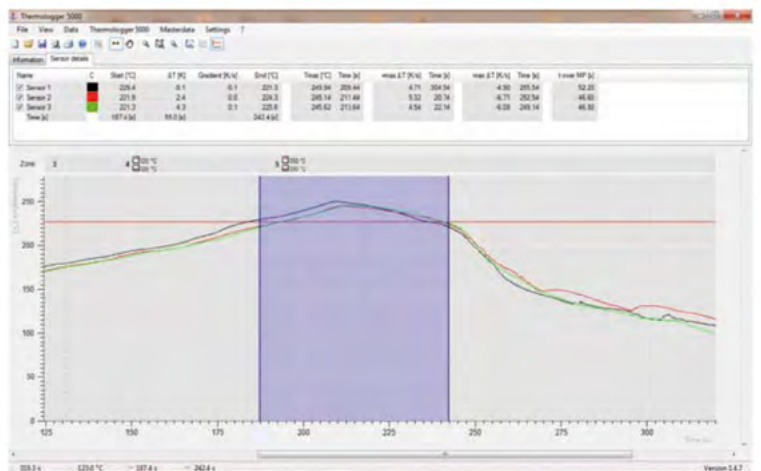
Una foto del pcb si può allegare al programma ed indicare il punto di ancoraggio delle 5 termocoppie.

Lo strumento è protetto da eventuali sovrariscaldamenti con uno switch OFF automatico.

Le eventuali derive termiche in fase di acquisizione dei dati sono compensate automaticamente dal software.

Il kit con valigetta comprende:

- n° 1 strumento con 5 prese polarizzate
- n° 5 termocoppie,
- n° 1 Custodia protettiva in acciaio inox e coibentata, n° 1 batteria
- n° 1 CD con software
- n° 1 rocchetto stagno
- ° 1 nastro adesivo per alte temperature.



STE.AL.TECH.
Your ideal partner in electronic



STE.AL.TECH. S.R.L. Via 2 Giugno 56, 23807 Merate (LC) - Tel. 039 9910404
E-mail: info@weldingtechnology.it - Url: <http://www.weldingtechnology.it>