

# A.O.I. VCTA-Z5X



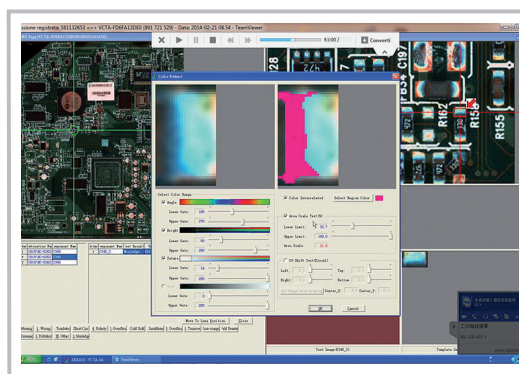
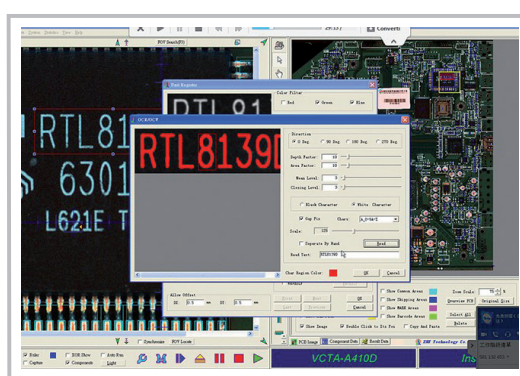
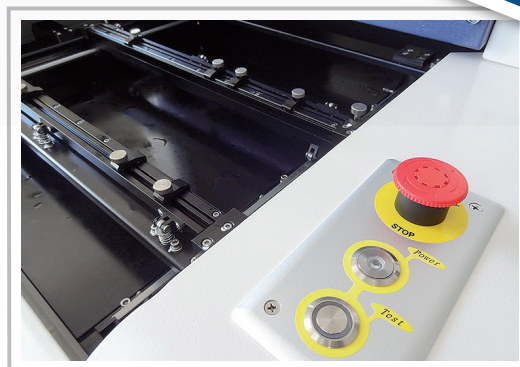
Z5X è la versione di ispezione ottica 2D stand-alone.

È impiegata per la discriminazione di difetto del processo di saldatura della tecnologia SMT e TMT.

L'importazione dati CAD, l'uso di librerie multiple e algoritmi di ultima generazione fanno della Z5X una macchina affidabile.

#### Difetti discriminati:

- Qualità di posizionamento
- Presenza / assenza componente
- Polarità
- Corto circuito
- Presenza solder balls
- Qualità del menisco di saldatura
- Giunto magro
- Giunto grasso
- Scritte componenti (OCR & OCV)
- Piedino sollevato
- Polarità connettori



### CARATTERISTICHE TECNICHE:

Carico e scarico PCB	Manuale	Massima velocità assi	500 mm/sec
Barriere di sicurezza	Sì, presenti nella zona di carico/scarico	Letture fiducials, bar code e tracciabilità	Sì
Sistema di illuminazione	A colori, RGB	Libreria componenti standard	Precaria
Comb. progr. delle sorgenti di colore RGB	Sì	Realizzazione librerie personalizzate	Sì
Risoluzioni disponibili	20,15,12,10,8 µ	Creaz. imm. campioni con diversi modelli	Sì
Telecamera digitale	5 mp	Metodi di programmazione	Importazione file cad, auto apprendimento
Max. altezza componente lato top	60 mm	Statistiche e uso degli algoritmi	SPS e WIDM
Ingombro componenti	70 mm bottom	Max. punti d'ispezione per scheda	10.000
Movimenti assi	X, y, z (programmabile)	Connessione con computer esterno	Con stazione di riparazione e programma off-line
Dimensione e spessore PCB	Da 25x25 a 480x330 mm - 0,5 ~ 2,5 mm h	Alimentazione elettrica	220 V a.c. 50 hz 600 W
Motori e driver motori	Mitsubishi e Mitsubishi servo motor	Dimensioni esterne	90X108x134(h) cm
Errore di posizione della camera ccd	< 10 m	Peso	Circa 480 kg



**STE.AL.TECH.**  
Your ideal partner in electronic

STE.AL.TECH. S.R.L. Via 2 Giugno 56, 23807 Merate (LC) - Tel. 039 9910404  
E-mail: [info@weldingtechnology.it](mailto:info@weldingtechnology.it) - Url: <http://www.weldingtechnology.it>