

Saldatrice ad onda 18D400



Introduction

La saldatrice 18D-400 si colloca al top delle saldatrici ad onda lead free per la saldatura di schede elettroniche per alti volumi.

Il trasporto dei pcb può essere gestito in due modi, a fingers, o a carrelli.

I fingers sono in titanio, la regolazione dell'apertura del convogliatore è elettrica programmabile

L'angolo del convogliatore è regolabile ed è indicato con un riferimento, la pulizia dei fingers è automatica.



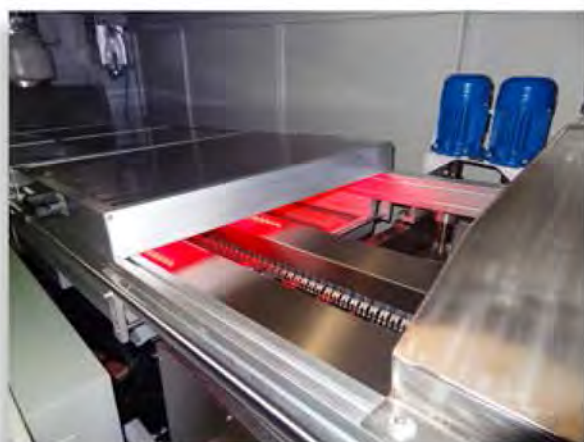
Flux unit

Il modulo di fluxatura è gestito dal sistema spray automatico, completo dell'impianto di gestione del flussante indipendente.

L'area di spruzzo è calcolata automaticamente se si usa la macchina con i fingers, è programmabile in modo selettivo se si usano i carrelli.

La movimentazione dell'ugello è controllata da stepper motor, la pressione dello spray è costante (tanica interna con sensori di livello min & max), una cappa con un doppio filtro e ventilatore autonomo è posizionata sopra l'unità di fluxatura per prevenire la contaminazione esterna.

Due lami d'aria sono poste all'ingresso e all'uscita dell'unità spray per controllare gli spruzzi di flussante che tenderebbero a sporcare il resto della macchina.



Pre heating unit



Il preriscaldamento è costituito da 3 moduli ad aria calda forzata indipendenti per una lunghezza totale di 1800 mm.

I moduli ad aria calda forzata possono essere sostituiti con moduli con lampade IR.

Il tunnel può essere equipaggiato con moduli di preriscaldamento anche nella zona TOP, utile quando si saldano schede con masse termiche molto elevate.

Tutti i moduli sono di facile accesso dal retro della macchina in quanto sono alloggiati sui convogliatori come dei cassettei qualunque.

Una configurazione mista, aera calda e IR, consente di utilizzare flussanti al 100% base H₂O.



STE.AL.TECH.
Your ideal partner in electronic



STE.AL.TECH. S.R.L. Via 2 Giugno 56, 23807 Merate (LC) - Tel. 039 99 10404
E-mail: info@weldingtechnology.it - Url: <http://www.weldingtechnology.it>

Saldatrice ad onda 18D400



Solder pot

Il pozzetto lead free, è realizzato completamente in titanio, ed è fornito con la doppia onda seguito da un modulo di raffreddamento ad aria forzata (top & bottom).

Su questo modello la larghezza delle onde è di 400, 450, 500 mm.

Il pozzetto si può estrarre dal retro della macchina con un carrello motorizzato per la manutenzione ordinaria e straordinaria.

Le camere di pressione e le bocchette sono munite di filtri stabilizzatori per garantire una perfetta planarità dell'onda.

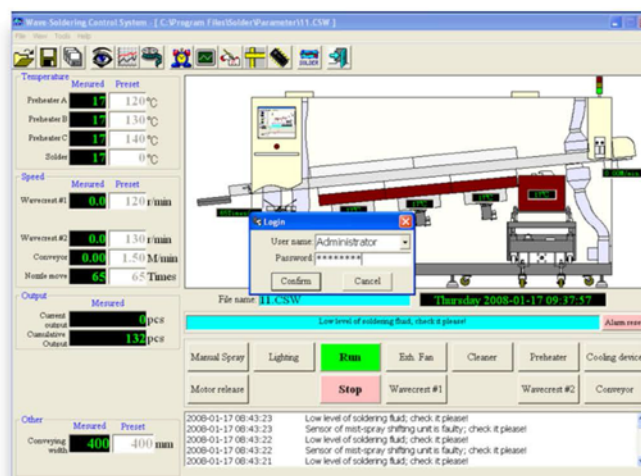


Software

A sinistra della macchina si trova il pannello di comando costituito dal un monitor LCD e da una tastiera con mouse.

Il software gestionale è completo di tutti i parametri necessari per la gestione della macchina, un ottimo sinotico mostra tutti i set point ed i valori misurati in tempo reale in modo che l'operatore possa tenere sotto controllo la macchina, ogni PCB viene monitorato e un contatore tiene conto del numero di pcb saldati, Una serie di allarmi (acustici e visivi) avvisano l'operatore delle eventuali anomalie della macchina, inoltre sono presenti altre funzioni ausiliarie interessanti quali:

- Timer automatico per accensione e spegnimento programmabili, Analisi Input/output segnali macchina
- Controllo andamento temperature nel tempo
- Programmazione accensione parzializzata
- Manutenzione macchina



Datasheet



- SISTEMA DI TRASPORTO PCB: FINGERS (IN TITANIO) O CARRELLI
- REGOLAZIONE APERTURA/CHIUSURA CONVOGLIATORE: MOTORIZZATA
- REGOLAZIONE INCLINAZIONE DEL CONVOGLIATORE: MANUALE
- INDICATORE DEI GRADI DI INCLINAZIONE DEL CONVOGLIATORE
- LARGHEZZA SUPPORTATE DAL CONVOGLIATORE DA 50 A 400 mm.
- DIMENSIONI MAX. PROFONDITA' PCB: 400 mm
- INCLINAZIONE CONVOGLIATORE DA 4° A 7°
- N° 1 MODULO DI FLUSSATURA SPRAY
- MOVIMENTAZIONE UGELLO: DC MOTOR
- PROGRAMMAZIONE PULIZIA AUTOMATICA SPRAY
- PROGRAMMAZIONE DELLA LARGHEZZA DEL PCB
- SENSORE PER IL CONTROLLO DELLA LUNGHEZZA DEL PCB
- N° 1 CAPPA CON FILTRO PER IL FILTRAGGIO DELL'ARIA ESAUSTA
- N° 3 MODULI AD ARIA CALDA FORZATA (OPPURE LAMPADE IR)
- PRERISCALDO LATO TOP: OPTIONAL
- LUNGHEZZA TOTALE DEL PRERISCALDO: 1,80 Mt
- N° 1 COPERCHIO LATO SUPERIORE ZONA DEL PRERISCALDO
- N° 1 ONDA BI-DIREZIONALE PER LA SALDATURA DEI COMPONENTI THT
- LARGHEZZA ONDE: 410mm.
- CAPACITA' POZZETTO 420 Kg.
- N° 1 ONDA TURBOLENTE PER LA SALDATURA DEI COMPONENTI SMD
- N° 1 ONDA BI-DIREZIONALE PER LA SALDATURA DEI COMPONENTI THT
- AVVIO AUT. ONDE (CON VELOCITA' STANDBY PROGRAMMABILE
- SENSORE DI LIVELLO MINIMO LEGA
- ESTRAZIONE DEL POZZETTO: MOTORIZZATA SUL RETRO MACCHINA

- N° 1 MODULI DI RAFFREDDAMENTO PCB (BOTTOM)
- DIMENSIONI MACCHINA 3950(L)*1410(P)*1680(H)mm.
- PESO NETTO MACCHINA: 1600 Kg.
- PESO LORDO CON IMBALLO: 1850 Kg.
- ALIMENTAZIONE A 380 TRIFASE + NEUTRO + TERRA
- POTENZA NOMINALE 36,5 Kw.
- POTENZA DURANTE L'UTILIZZO: DA 7 A 9 Kw.
- PRESSIONE ARIA: 0,4 BAR
- STRUTTURA HARDWARE PC+PLC+SSR
- CONTROLLO TEMPERATURA PID+SSR
- TEMPERATURA MAX. POZZETTO 300°C
- SOFTWARE:
- PIATTAFORMA SOFTWARE: WINDOWS 10
- PASSWORD MULTI LIVELLO
- SINOTICO CONTROLLO SET POINT E VALORI REALI
- PROGRAMMAZIONE E MEMORIZZAZIONE DEI PARAMETRI DI LAVORO
- TIMER AUTOMATICO GIORNALIERO E SETTIMANALE (3 ON, 3 OFF / GG)
- PROGRAMMAZIONE SEQUENZIALE ACCENSIONE UNITA' RISCALDANTI
- CONTROLLO DELL'ANDAMENTO DELLA TEMPERATURA DELLE SINGOLE ZONE NEL TEMPO
- CONTROLLO DEI SEGNALI DI INPUT/OUTPUT
- MEMORIZZAZIONE E CONTROLLO EVENTI MACCHINA
- PROFILATORE TERMICO CON 3 TERMOCOPPIE
- MEMORIZZAZIONE DEI SEGNALI DI ALLARME
- ALLARMI VARI SEGNALATI IN MODO ACUSTICO E LUMINOSO



STE.AL.TECH.
Your ideal partner in electronic

STE.AL.TECH. S.R.L. Via 2 Giugno 56, 23807 Merate (LC) - Tel. 039 99 10404
E-mail: info@weldingtechnology.it - Url: <http://www.weldingtechnology.it>