

SALDATRICE SELETTIVA UNIT-i1



Unit-i1 è la saldatrice selettiva "Entry Level" in linea che consente di essere equipaggiata con le classiche automazioni per poter lavorare in modo autonomo. Unit-i1 è dotata di una piattaforma configurata con il sistema di flussatura "Drop Jet Spray" ed una unità di saldatura con ugelli "Wetting" intercambiabili.

Il convogliatore si allinea alle automazioni esterne per il carico e scarico dei pcb, durante il ciclo di lavoro si sposta sugli assi X e Y mentre la piattaforma interna controlla il movimento sull'asse Z. Questa scelta di ingegnerizzazione ha permesso di realizzare una unità in linea con un ingombro molto ridotto.

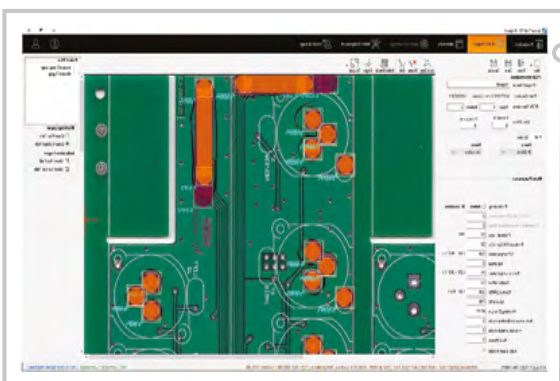
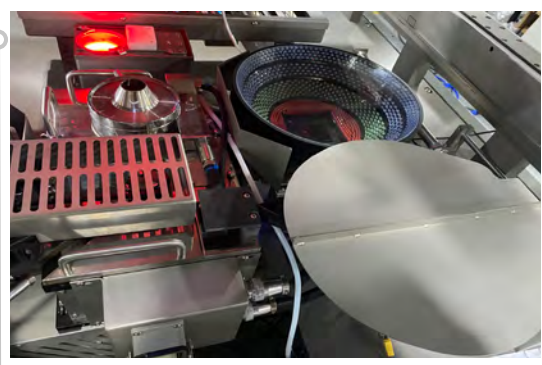


STE.AL.TECH.
Your ideal partner in electronic

STE.AL.TECH. S.R.L. Via 2 Giugno 56, 23807 Merate (LC) - Tel. 039 9910404
E-mail: info@weldingtechnology.it - Url: <http://www.weldingtechnology.it>

FLESSIBILITÀ

Unit-i1 è la prima saldatrice selettiva che ha incorporato un sistema di visione A.O.I. per la discriminazione della qualità dei giunti di saldatura e la verifica di eventuali corti circuiti. Il sistema A.O.I. (optional) utilizza una telecamera da 5 mp e una risoluzione da μm . Il controllo in tempo reale riduce eventuali tempi di rework e dà un feedback immediato che consente all'operatore di ottimizzare fin da subito il processo di saldatura per ottenere la massima qualità.



PROGRAMMAZIONE

Il software si basa sul sistema operativo Windows 10, è friendly ed intuitivo e consente di realizzare un programma di scheda "normale" in circa 10 minuti. La programmazione della flussatura e della saldatura sono indipendenti per poter affrontare anche lay-out con condizioni complesse e si esegue utilizzando file gerber o una fotografia scannerizzata del pcb. La macchina può essere equipaggiata con il sistema automatico di ricarica della lega e la telecamera per la lettura dei fiducials.

CARATTERISTICHE TECNICHE:

Consumo elettrico	Da 4 a 6,5 Kw	Metodo di preriscaldamento	Lampade IR lato Bottom
Dimensioni e peso macchina	1318(L) x 1600(W) x 1246(H) - 400 kg	Capacità e n° pozzetti	15 Kg - 1
Alimentazione elettrica	3PH 380V 50HZ o 1PH 220V	Controllo temperatura	PID
Consumo aria	3-5 bar	Tempo di riscaldamento	Circa 30 min
Estrazione aria richiesta	300M3/h	Max. temperatura della lega	350° C
Controllo macchina	PC industriale	Tipi di ugelli	Wetting (Diametri da 3 a 12 mm)
Tempo di programmazione	Circa 10 minuti	Ugelli personalizzati	Su specifiche del cliente
Dimensioni PCB	Da 50 x 50 mm a 350x 450 mm	Movimentazione asse Z	Spray e pozzetto
Ingombro PCB	Top 100 mm, bottom 30 mm	N2, consumo azoto	1.5 m3/H
Max. peso PCB	5 kg	Purezza azoto richiesta	>99,99 %
Apertura convogliatore	Programmabile	A.O.I. Inspection	
Direzione convogliatore	Assi X e Y	Camera e risoluzione	5 MP - 15 μm
Tipo di flussatore	Drop Jet Spray	FOV	36 x 30 mm
N° ugelli spray	1	Illuminazione	RGB
Capacità tanica flussante	1 lt	Difetti discriminanti	Saldatura magra, grassa, corti circuiti
Capacità tanica solvente	1 lt	Pozzetto	Pompa meccanica



STE.AL.TECH.
Your ideal partner in electronic

STE.AL.TECH. S.R.L. Via 2 Giugno 56, 23807 Merate (LC) - Tel. 039 9910404
E-mail: info@weldingtechnology.it - Url: <http://www.weldingtechnology.it>