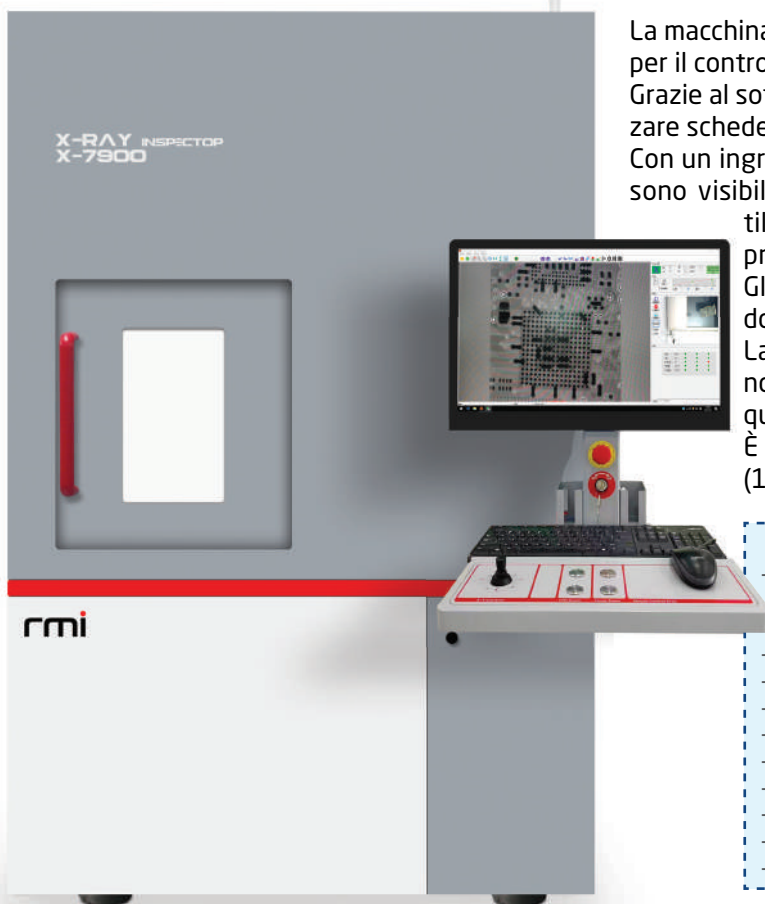


X-RAY X-7900



La macchina X-Ray X-7900 è una soluzione versatile per il controllo non distruttivo dei componenti elettronici. Grazie al software user-friendly e al tubo da 130 kv, può analizzare schede multistrato con facilità.

Con un ingrandimento fino a 450X, anche i dettagli più piccoli sono visibili. La capacità di ruotare il campione su 360° e il tilt fino a +/- 60° consente visualizzazioni da diverse prospettive.

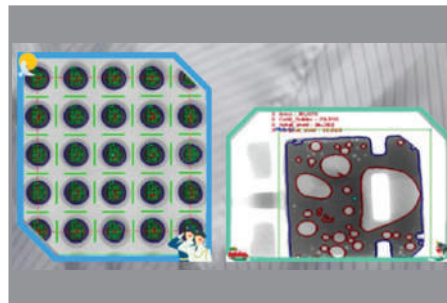
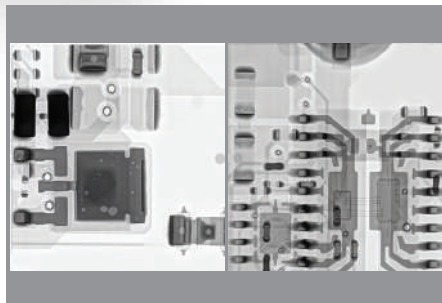
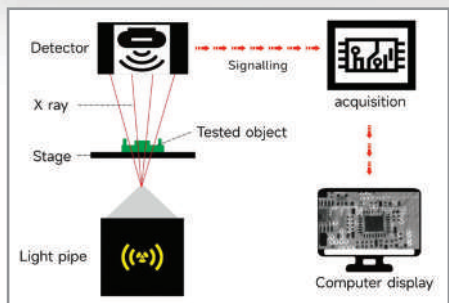
Gli algoritmi specifici per il controllo dei vuoti la rendono adatta a una vasta gamma di applicazioni.

La macchina utilizza un tubo a raggi X Hamamatsu, noto per la sua qualità internazionale, che garantisce qualità dell'immagine e affidabilità.

È disponibile in due versioni: con risoluzioni di 3 µm (130 kV) e 5 µm (90 kV), versione X-7900-S.

Difetti discriminati:

- Programmazione CNC: aree d'ispezione e ripetizione automatica test a campione con raccolta delle immagini
- Algoritmi per discriminare i voids dei bga
- Algoritmo per discriminare i voids dei componenti
- Inclinazione flat panel: +/- 60°
- Rotazione campione: 360°
- Finestra di navigazione: raggiungi i target con 1click sull'immagine del pcb
- Misure meccaniche di precisione
- Report test Good/No-Good
- Esportazione report
- Filtri software per migliorare il contrasto dell'immagine
- Ampia area d'ispezione



CARATTERISTICHE TECNICHE:

Tipo di tubo	Chiuso	Potenza massima	1200 W
Risoluzione spaziale	3 µm (5 µm nella versione X-7900-S)	Test di sicurezza delle radiazioni	> 1 uSV/H
Voltaggio tubo	130 kv (90 kv nella versione X-7900-S)	Tilt	60°
Corrente tubo	300 µA (200 µA nella versione X-7900-S)	Rotazione campione (tavolo)	360°
Metodo di acquisizione immagine	Digitale con flat pannel	Diametro tavolo	420 mm
Precisione immagine	76 µm	Area di carico campione	540 x 540 mm
Immagine	16 bit (65536)	Area di ispezione	510 x 510 mm
Risoluzione ratio	1648 + 1644 px	Peso massimo campione	10 kg
Velocità fotogrammi	30 fps	Dimensione macchina	110 x 136 x 195 cm (LxWxH)
Fattore d'ingrandimento	450 X	Peso macchina	Circa 1050 kg
Sistema operativo	Window 10	Movimento campione	Automatico / manuale
Alimentazione	220 Volt - 50/60 Hz		



STE.AL.TECH.
Your ideal partner in electronic



STE.AL.TECH. S.R.L. Via 2 Giugno 56, 23807 Merate (LC) - Tel. 039 9910404
E-mail: info@weldingtechnology.it - Url: <http://www.weldingtechnology.it>