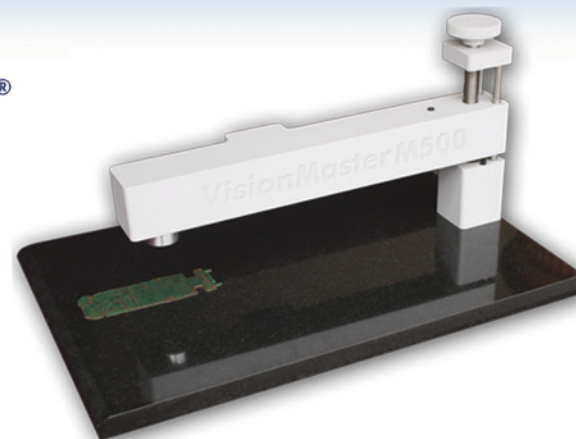


## VisionMaster®

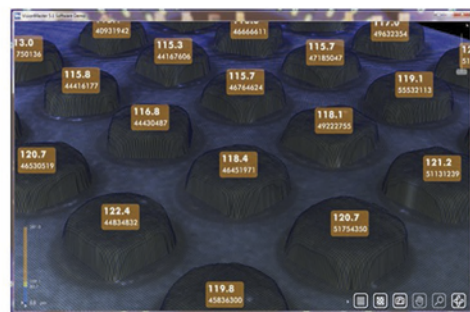


### M500 M500HR

M500 VisionMaster® è completamente un sistema SPI manuale, per il monitoraggio e il perfezionamento della stesura della pasta saldante post stampa.

Il sistema è incredibilmente facile da usare. L'M500 VisionMaster® può essere eseguito con un solo clic, riconoscendo automaticamente e misurando il volume della pasta saldante presente nella vista della fotocamera.

Per ciascun pad vengono visualizzate tridimension-



nalmente la misura dell'altezza, e del volume.

Altrettanto facilmente, facendo doppio clic, alle letture si aggiunge la funzione built-in SPC grafici. L'M500 è completamente plug-and-play con qualsiasi Windows™ 7/Vista desktop o computer portatile che dispone di una porta Gigabit Ethernet. Il sistema non necessita di manutenzione, pari a zero ed è progettato per garantire anni di funzionamento senza problemi. E' robusto ma leggero e portatile, ricavato da alluminio aeronautico e montato su un sistema con smorzamento delle vibrazioni, ESD resistente con base in granito.

Tecnologia e qualità: Come tutte le apparecchiature VisionMaster®, M500 utilizza una tecnologia avanzata di luce bianca Moiré interferometria per costruire dati di altezza per ogni pixel presenti nella vista della telecamera.

VisionMaster® ha affinato questa tecnologia per l'uso SPI ed è l'unico produttore al mondo che distribuisce questo sofisticato algoritmo 3D per le unità da banco manuale.

M500 utilizza le più avanzate tecnologie di software fino ad oggi disponibili, rendendo efficiente l'uso di moderni processori multi-core per velocizzare l'elaborazione e rendere i risultati disponibili agli utenti.

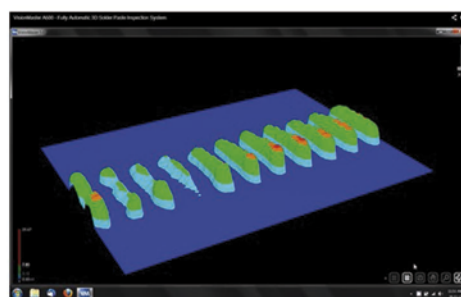
Potente GPU migliorata l'elaborazione delle immagini del M500 con intelligenza che neppure alcune macchine SPI in linea possiedono.

Completamente personalizzabili i grafici 3D sono prodotti con hardware ottimizzando il rendering delle immagini.

I LED sono utilizzati per la proiezione e l'illuminazione dello sfondo.

La tecnologia avanzata di immagine del CMOS utilizza sensori analogici elettrico immuni al conseguente rumore molto ripetibile nelle misurazioni.

La connettività Gigabit rende una connessione veloce, affidabile e facile al PC.



Per garantire una qualità elevata, oltre il 95% dei componenti sono provienti dagli Stati Uniti.

VisionMaster® La tecnologia all'avanguardia consente di monitorare e controllare il processo di stampa con facilità e fiducia anche per le piccole aziende con budget ridotto.

VisionMaster® è una tecnologia superiore per l'ispezione della pasta saldante 3D, che VisionMaster® produce come attrezzature di controllo dal 1996.

VisionMaster® è il sistema SPI offline leader del settore, M500 è il nostro migliore e più affidabile sistema 3D.

Utilizzare M500 VisionMaster® e come proiettarvi nel futuro oggi!

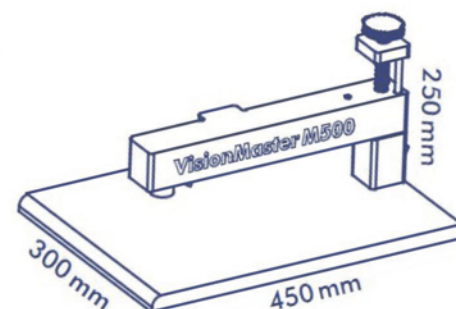
#### CARATTERISTICHE TECNICHE:

##### M500

Sensore: CMOS a colori da 3 megapixel 10 BIT  
Campo visivo: 8 mm x 6 mm  
Tempo di misurazione: <0,2 secondi  
Risoluzione laterale: <4 micron  
Risoluzione Altezza: <0,5 micron  
Gamma altezza: 10 micron a 400 micron  
Ripetibilità: << 10% GR & R  
Caratteristiche: Altezza, Volume, Area  
Connettività: 1000BASE-T Cat 5 + RJ-45  
Potenza: <20W Normale, <0,5 W in standby  
Tensione: 90V-240V 50/60 Hz  
Peso: 10 kg

##### M500HR

Sensore: CMOS a colori da 5 megapixel 12 BIT  
Campo visivo: 7 mm x 5,2 mm  
Tempo di misurazione: <0,5 secondi  
Gamma altezza: 5 micron a 350 micron  
Risoluzione Altezza: <0,125 micron



**STE.AL.TECH.**  
*Your ideal partner in electronic*



STE.AL.TECH. S.R.L. Via 2 Giugno 56, 23807 Merate (LC) - Tel. 039 99 10404  
E-mail: [info@weldingtechnology.it](mailto:info@weldingtechnology.it) - Url: <http://www.weldingtechnology.it>